

แนวปฏิบัติการสอบจัดระดับความรู้ความสามารถทางการใช้คอมพิวเตอร์แบบออนไลน์

สำนักเทคโนโลยีสารสนเทศ

1. แนวปฏิบัติในการเตรียมความพร้อมก่อนสอบ

- 1.1. นักศึกษาต้องจัดเตรียมอุปกรณ์ที่ติดตั้งและสามารถใช้งาน Microsoft Teams ได้ อย่างน้อย 2 เครื่อง โดยแบ่งการทำงานของแต่ละเครื่องดังนี้
 - เครื่องที่ 1 อุปกรณ์อิเล็กทรอนิกส์ที่มีกล้องวิดีโอโดยต้องแสดงภาพนักศึกษาให้เจ้าหน้าที่เห็นตามมุมกล้องที่กำหนด (ตามข้อ 1.3) เช่น เครื่อง คอมพิวเตอร์แบบตั้งโต๊ะ (desktop computer) ,เครื่องคอมพิวเตอร์แบบพกพา (laptop ,notebook) ,Tablet,โทรศัพท์มือถือ (ห้ามตั้ง Background ใน Microsoft Teams)
 - เครื่องที่ 2 อุปกรณ์อิเล็กทรอนิกส์เพื่อใช้สำหรับทำข้อสอบ เช่น เครื่องคอมพิวเตอร์แบบตั้งโต๊ะ (desktop computer) หรือ เครื่องคอมพิวเตอร์แบบพกพา (laptop ,notebook)
- 1.2. นักศึกษาต้องเตรียมอุปกรณ์สำหรับการสอบให้พร้อมตลอดระยะเวลาในการสอบโดยทั้งสองอุปกรณ์จะต้องสามารถเชื่อมต่ออินเทอร์เน็ตและมีพลังงานเพียงพอตลอดระยะเวลาการสอบระหว่างการสอบไม่อนุญาตให้ไปหยิบสายชาร์จ
- 1.3. นักศึกษาต้องตั้งมุมกล้องให้เจ้าหน้าที่มองเห็นนักศึกษาและเห็นหน้าจออุปกรณ์ที่นักศึกษาใช้เปิดข้อสอบตามตัวอย่าง (ใช้อุปกรณ์เครื่องที่ 1 ตามข้อ 1.1 ในการตั้งมุมกล้อง) และห้ามใส่หูฟัง
- 1.4. นักศึกษาต้องวางโทรศัพท์มือถือ และอุปกรณ์ต่างๆ ให้เจ้าหน้าที่เห็นตลอดเวลา ต้องไม่มีสิ่งอื่นใดอยู่บนโต๊ะสอบนอกเหนือจากที่ระบุ รวมถึงต้องไม่นำเอกสารใดๆ เข้ามาในการสอบ ยกเว้นกระดาษ A4 จำนวน 1 แผ่น

2. แนวปฏิบัติในการดำเนินการสอบ

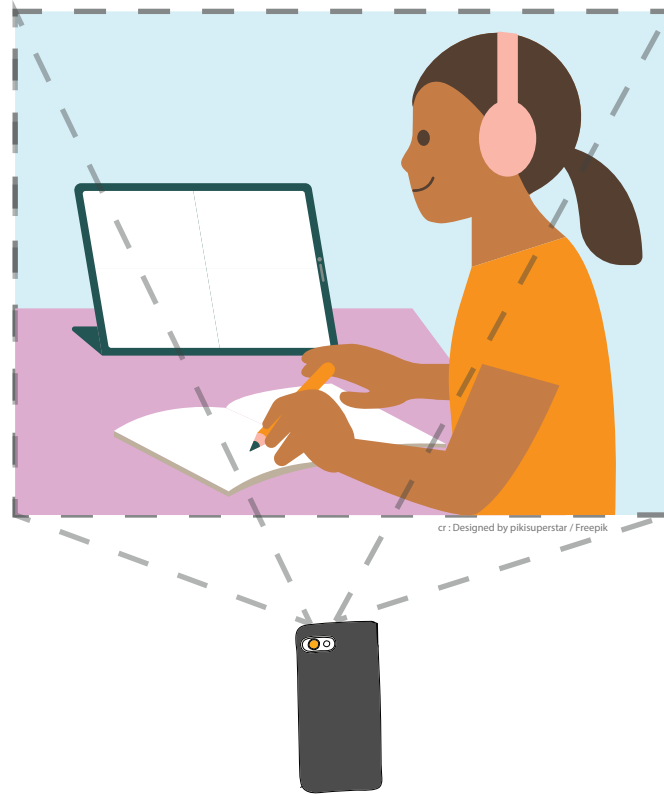
- 2.1. นักศึกษาจะต้องเข้า Login เข้า Microsoft Teams ด้วย NetID ของนักศึกษา (Account ที่ลงท้ายด้วย @stu.nida.ac.th) เท่านั้น และเข้าห้องตาม Channel ที่แจ้งให้นักศึกษา ก่อนถึงเวลาสอบ 30 นาที เพื่อเตรียมความพร้อมการสอบ และเมื่อเข้า Microsoft Teams แล้ว ต้องทำการเปิดกล้องวิดีโอและปิดไมโครโฟน เพื่อรอการตรวจสอบเช็คชื่อ
- 2.2. เมื่อเจ้าหน้าที่ขานชื่อนักศึกษาเพื่อตรวจสอบเช็คชื่อ ให้นักศึกษาทำการเปิดไมโครโฟนรายงานตัวพร้อมกับแสดงบัตรนักศึกษาหรือบัตรประจำตัวประชาชนผ่านกล้องวิดีโอ หลังจากนั้นรายงานตัวแล้วให้ปิดไมโครโฟนจนกว่าจะเริ่มสอบ
- 2.3. เจ้าหน้าที่จะทำการแจ้ง URL สำหรับ Link ไปที่ข้อสอบให้กับนักศึกษาผ่าน Microsoft Teams

- 2.4. ห้ามนักศึกษาทำการดาวน์โหลด Print ถ่ายรูป ถ่ายวิดีโอ Capture หน้าจอ หรือทำการใดๆที่เป็น การบันทึกส่วนในส่วนของข้อสอบไว้โดยเด็ดขาด หากตรวจสอบพบจะถือว่านักศึกษาทุจริต ในการสอบ
- 2.5. ในระหว่างการสอบไม่อนุญาตให้นักศึกษาสื่อสารกับผู้อื่นโดยวิธีการใดๆ ยกเว้น เจ้าหน้าที่คุมสอบ
- 2.6. ไม่อนุญาตให้นักศึกษาเปิดโปรแกรมใดๆยกเว้นโปรแกรมที่ใช้สำหรับการสอบ
- 2.7. หากนักศึกษาต้องการไปเข้าห้องน้ำต้องได้รับอนุญาตจากเจ้าหน้าที่คุมสอบก่อนถึงจะไปได้ โดย นักศึกษาต้องทำการยกมือและเปิดไมโครโฟนเพื่อแจ้งเจ้าหน้าที่ ในระหว่างสอบสามารถไป ห้องน้ำได้ครั้งละ 1 คน คนละไม่เกิน 5 นาที และมีสิทธิขอเข้าห้องน้ำได้เพียงครั้งเดียวระหว่าง การสอบ ทั้งนี้ในระหว่างชั่วโมงแรกของการสอบไม่อนุญาตให้มีการเข้าห้องน้ำโดยเด็ดขาด จึง ขอให้นักศึกษาทุกคนเข้าห้องน้ำให้เรียบร้อยก่อนเริ่มสอบ
- 2.8. หากนักศึกษามีข้อสงสัยในข้อสอบ ให้ทำการ Raise hand (ยกมือ) และเปิดไมโครโฟนเพื่อแจ้ง เจ้าหน้าที่
- 2.9. หากนักศึกษาพบเหตุขัดข้องที่ทำให้การเชื่อมต่อสัญญาณขาดหายไปในช่วงการสอบ ให้ นักศึกษารีบติดต่อเจ้าหน้าที่ภายใน 3 นาที ผ่านทางเบอร์โทรศัพท์ของเจ้าหน้าที่ 089-130-4494 (คุณสุชาดา) และรีบดำเนินการเข้าห้องสอบอีกครั้ง หากนักศึกษาขาดการติดต่อและไม่สามารถ ติดต่อนักศึกษาได้ การอนุมัติให้ดำเนินการสอบต่อและการส่งข้อสอบกลับคืนหลังสอบเสร็จเป็น ดุลพินิจของผู้อำนวยความสะดวกสำหรับหัวหน้าสำนักงานเลขานุการสำนักเป็นที่สิ้นสุด
- 2.10. เมื่อนักศึกษาทำข้อสอบเสร็จและส่ง (Submit) คำตอบแล้ว ให้ทำการ Raise hand (ยกมือ) เปิด ไมโครโฟน และแจ้งเจ้าหน้าที่เพื่อทำการตรวจสอบผลการส่งคำตอบ หากเจ้าหน้าที่แจ้งว่าผล การส่งคำตอบเรียบร้อยแล้ว นักศึกษาสามารถออกจาก Microsoft Teams ได้
- 2.11. นักศึกษาต้องทำการส่ง (Submit) คำตอบก่อนหมดเวลาสอบ มิฉะนั้นจะถือว่านักศึกษาไม่ได้ส่ง ข้อสอบ
- 2.12. ในระหว่างการสอบจะมีการบันทึก (Recording) วิดีโอเพื่อใช้ตรวจสอบการทุจริตในภายหลัง โดย ไม่ต้องได้รับอนุญาตเป็นลายลักษณ์อักษรจากนักศึกษา

นักศึกษาผู้ใดไม่สามารถปฏิบัติตามข้อบังคับด้านบนได้ หรือพยายามกระทำทุจริต ในการสอบผู้คุมสอบดำเนินการสอบจะพิจารณาตัดสิทธิ์ในการสอบของนักศึกษาในครั้งนี้

ภาพตัวอย่างการตั้งกล้องตามแนวปฏิบัติ

เครื่องที่ 1 อุปกรณ์อิเล็กทรอนิกส์ที่มีกล้องวิดีโอโดยต้องแสดงภาพนักศึกษาให้เจ้าหน้าที่เห็นตามมุมกล้องที่กำหนด



cr.ภาพถ่ายโดย EKATERINA BOLOVTSOVA จาก Pexels



นักศึกษาต้องตั้งมุมกล้องให้เจ้าหน้าที่มองเห็นนักศึกษาและเห็นหน้าจออุปกรณ์ที่นักศึกษาใช้เปิดข้อสอบและห้ามใส่หูฟัง