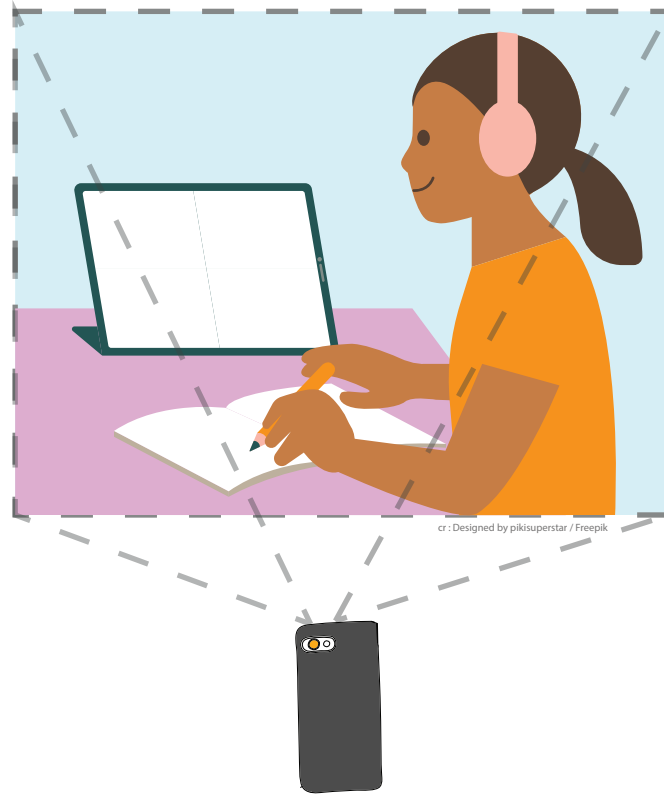


ภาพตัวอย่างการตั้งกล้องตามแนวปฏิบัติ

เครื่องที่ 1 อุปกรณ์อิเล็กทรอนิกส์ที่มีกล้องวิดีโอโดยต้องแสดงภาพนักศึกษาให้เจ้าหน้าที่เห็นตามมุมกล้องที่กำหนด



cr.ภาพถ่ายโดย EKATERINA BOLOVTSOVA จาก Pexels



นักศึกษาต้องตั้งมุมกล้องให้เจ้าหน้าที่มองเห็นนักศึกษาและเห็นหน้าจออุปกรณ์ที่นักศึกษาใช้เปิดข้อสอบและห้ามใส่หูฟัง