
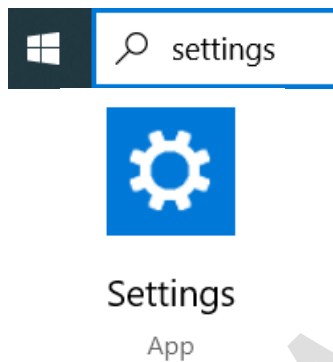


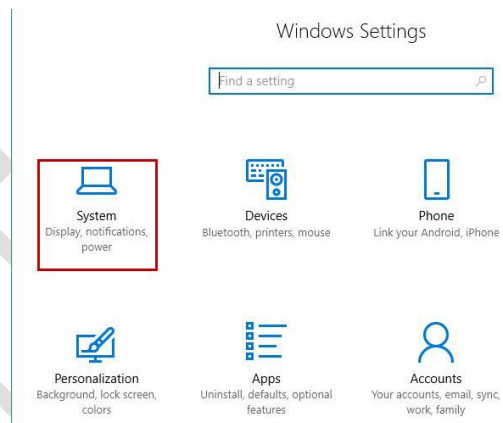
การใช้ VPN ผ่านระบบปฏิบัติการ Windows 10 จะต้องทำการติดตั้ง Agent มีขั้นตอนดังนี้

ขั้นตอนที่ 1 ตรวจสอบเครื่องที่ใช้งานเป็น Windows10 64 bit หรือ Windows10 32 bit

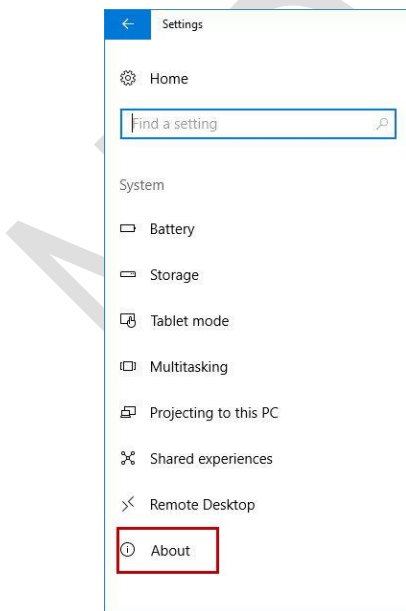
1.คลิกที่ปุ่ม  Start Menu มุมซ้ายด้านล่าง
เลือก Settings



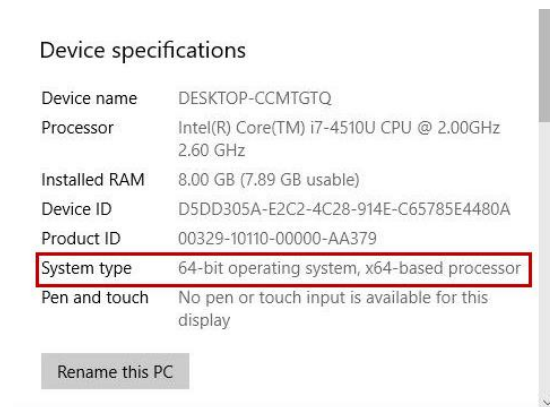
2.Windows Setting คลิก System



3.System Setting คลิก About



4.หัวข้อ Device specifications ดูที่ System type
ในรูปจะแสดง Windows แบบกี่บิต



ขั้นตอนที่ 2 การดาวน์โหลดซอฟต์แวร์

เปิดเบราว์เซอร์ Microsoft Edge, Mozilla FireFox หรือ Google Chrome เพื่อทำการดาวน์โหลด Agent ที่ URL <https://vpn.nida.ac.th> Login โดยใช้ Net ID

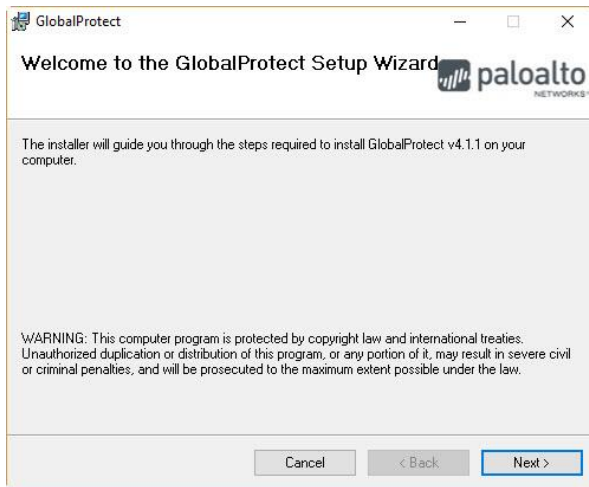


ให้เลือกดาวน์โหลด ตามประเภทของระบบปฏิบัติการ Windows เป็น 32 bit หรือ 64 bit คลิกเพื่อดาวน์โหลดเมื่อดาวน์โหลดเสร็จจะได้ File ชื่อ GlobalProtect (แบบ 32 bit) หรือ GlobalProtect64 (แบบ 64 bit)

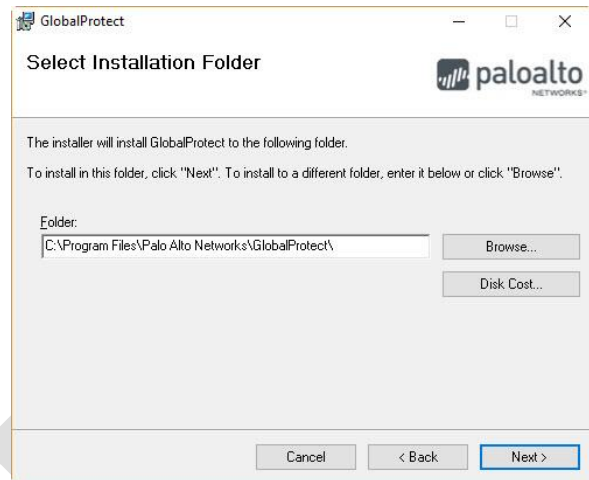


ขั้นตอนที่ 3 ทำการติดตั้งโปรแกรม ดับเบิลคลิกที่ไฟล์ GlobalProtect

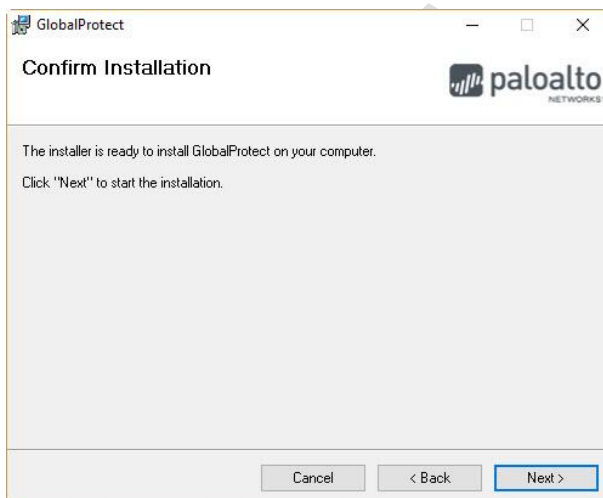
1. Welcome to GlobalProtect Setup Wizard
คลิก Next



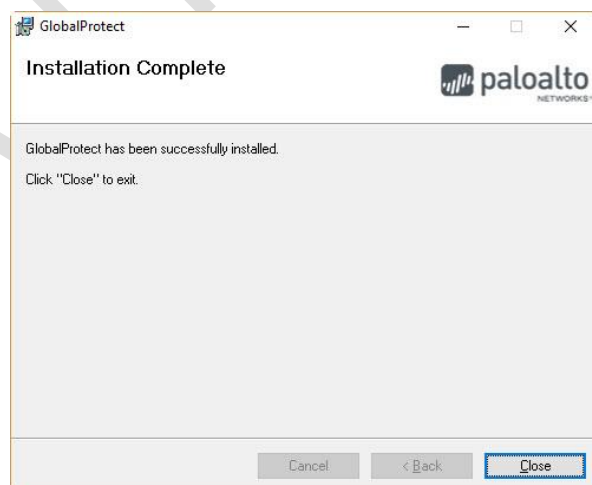
2. Select Installation Folder คลิก Next




3. Confirm Installation คลิก Next (รอจนกว่าจะ
ติดตั้งสำเร็จ)



4. Installation Complete คลิก Close



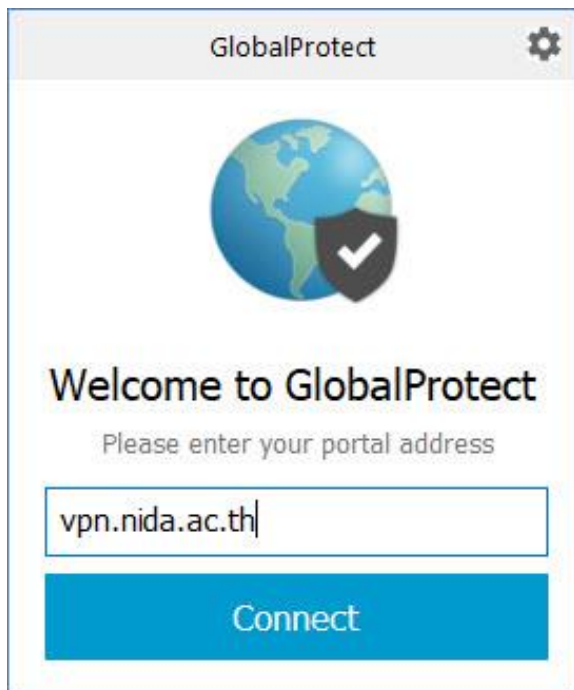
ขั้นตอนที่ 4 การตั้งค่า (Setting) ก่อนการใช้งาน

เมื่อติดตั้งสำเร็จจะแสดงหน้าจอตั้งค่าโดยอัตโนมัติบริเวณ Taskbar ด้านล่างขวา คลิกที่ Globalprotect icon 



หรือคลิกที่ปุ่ม Start  พิมพ์ว่า globalprotect

Portal address : ใส่ว่า **vpn.nida.ac.th** จากนั้น
คลิกปุ่ม **Connect**



ในช่อง Username และ Password

- สำหรับนักศึกษา ใส่ NetID ต่อท้ายด้วย

@stu.nida.ac.th เช่น

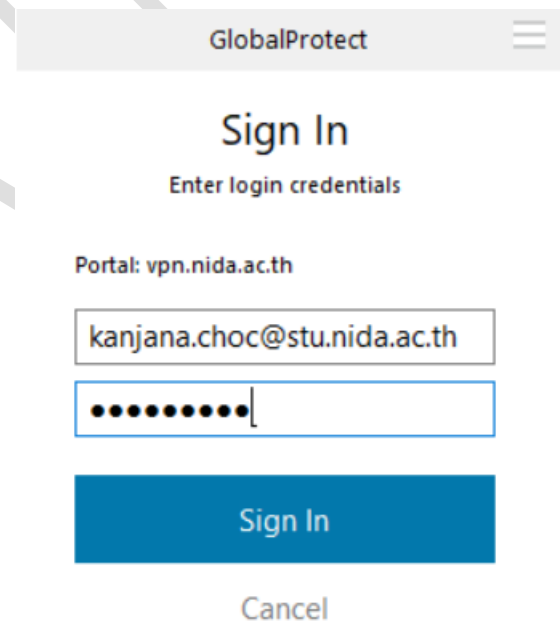
kanjana.choc@stu.nida.ac.th หรือ

642xxxxxx@stu.nida.ac.th สำหรับนักศึกษาปี

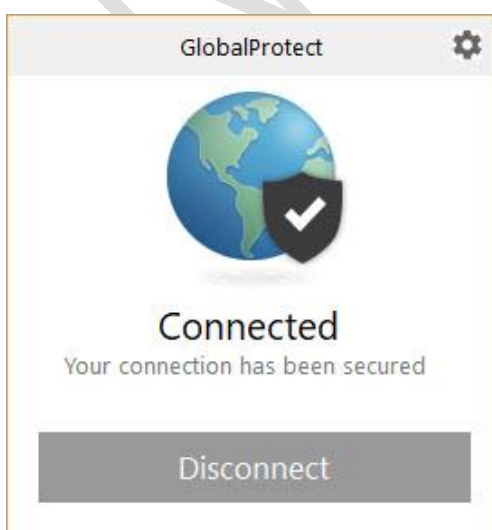
2564 เทอม 2 เป็นต้นไป

- สำหรับอาจารย์ และ เจ้าหน้าที่ ใส่ NetID ต่อท้าย



@nida.ac.th เช่น onjira.rue@nida.ac.th



หากการเชื่อมต่อถูกต้องจะแสดง Status :
Connected



ขั้นตอนที่ 5 การเชื่อมต่อเพื่อใช้งาน และ ยกเลิกการเชื่อมต่อ

การเชื่อมต่อระบบ มุมล่างด้านขวาของหน้าจอ taskbar เลื่อน Mouse pointer ไปชี้ที่ไอคอน  คลิก แล้วเลือก Connect และ เมื่อต้องการยกเลิกการเชื่อมต่อ ให้เลื่อน Mouse pointer ไปชี้ที่ไอคอน  คลิกแล้วเลือก Disconnect

